

产品停产通知

功率监视

发行日期
2018年4月2日
No. 2016012C(3)

小型电量传感器 KM20-B40系列 停产通知

《预告及注意事项》

2017年1月发行的产品新闻No.2016012C(2)追加了以下内容，特此通知。

再发行背景：兼容性更高的推荐替代产品(KM-N1-S01)已准备就绪，因此对其产品信息进行通知。

相较于前次的变更点：如下所示。

- 推荐替代产品 KM-N1-FLK ⇒ KM-N1-S01
- 使用推荐替代产品时的注意事项的添加、删除
- 与停产产品的不同点的接线连接 × ⇒ ○
- 变更本体照片、端子配置/接线连接图、外形尺寸图
- 额定值/性能的测量项目添加有效电量、再生电量、无效功率，删除累计电量
- 额定值/性能的累计功率脉冲输出 输出单位添加2k、20k
- 额定值/性能的RS485通信删除关于Modbus的记述
- 额定值/性能变更关于地址映射的项目
- 额定值/性能添加控制器状态读取的项目。

烦请废弃旧版，替换为本次提供的No. 2016012C(3)(2018年4月2日发行)。

停产产品

小型电量传感器

KM20-B40
KM20-B40-FLK



推荐替代产品

小型电量监测器

KM-N1-S01
※KM-N1-FLK与KM-N1OP-01的套件型号。



■ 订货截止日期

2019年3月底

■ 发货截止日期

2019年6月底

■ 使用推荐替代产品时的注意事项

KM20-CTF-□A系列在其他机型中使用，因此并未停产。

替换为KM-N1-S01时，请务必选择KM20模式进行使用。详情请参阅手册(KANC-713)。

替换为KM-N1-S01时，仅限DIN导轨安装。

KM20模式下配备的地址映射所有项目均为Read Only。无法通过通信写入设定值。在KM20模式下变更设定值时，请直接操作KM-N1-FLK本体进行变更。

CT比、VT比的设定值的思路与KM20-B40系列不同。差异如下所示。

项目	KM20-B40系列	KM20模式
CT比	设定一次侧额定电流值 (例：一次侧 1000A/二次侧 5A时为1000)	设定一次侧和二次侧的电流比 (例：一次侧 1000A/二次侧 5A时为200)
VT比	设定一次侧额定电压值 (例：一次侧 440V时为440)	设定一次侧和二次侧的电压比 (例：一次侧 440V/二次侧 110V时为4.00)

■与停产产品的不同点



推荐替代产品型号	本体颜色	外形尺寸	接线连接	安装尺寸	额定性能	动作特性	操作方法
KM-N1-S01	×	×	○	○	○	-	-

- ◎：兼容
- ：基本没有变更/相似性很高的变更
- ×：变更较大
- ：无对应规格

■停产产品与推荐替代产品

停产产品	推荐替代产品
KM20-B40	KM-N1-S01
KM20-B40-FLK	KM-N1-S01

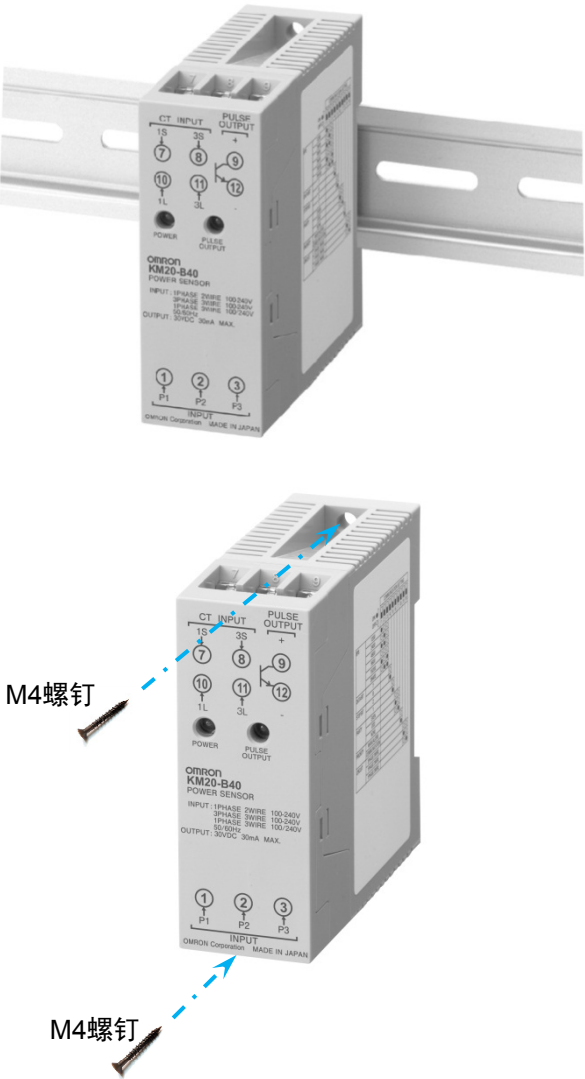
■本体颜色

停产产品 KM20-B40系列	推荐替代产品 KM-N1-S01
<p>外观色：芒塞尔5Y7/1</p> 	<p>外观色：黑色</p>  <p>※KM-N1-FLK与KM-N1OP-01连接的状态。</p>

■端子配置/接线连接

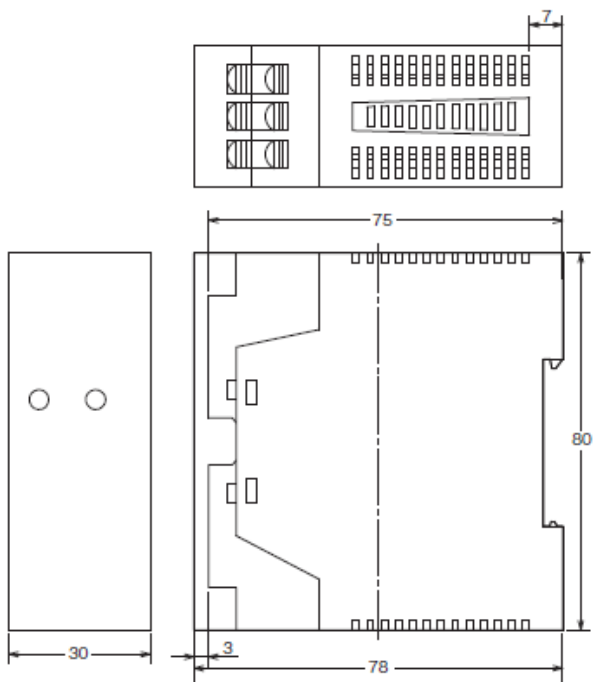
<p>停产产品 KM20-B40系列</p>	<p>推荐替代产品 KM-N1-S01</p>
<p>单相2线制时 〈单相 2 线制时〉</p> <p>电源侧 L N</p> <p>负载侧</p>	<p>单相2线制时 〈单相2线制时〉</p> <p>负载侧</p>
<p>单相3线制/三相3线制时 〈单相 3 线制/三相 3 线制时〉</p> <p>电源侧 R N S (单相 3 线制) R S T (三相 3 线制)</p> <p>负载侧</p>	<p>单相3线制/三相3线制时 〈单相3线制/三相3线制时〉</p> <p>电源侧 R N T (单相3线制) R S T (三相3线制)</p> <p>负载侧</p>

■ 安装尺寸

<p>停产产品 KM20-B40系列</p>	<p>推荐替代产品 KM-N1-S01</p>
<p>安装方法：DIN导轨安装 M4螺钉 2点安装</p> 	<p>安装方法：DIN导轨安装</p>

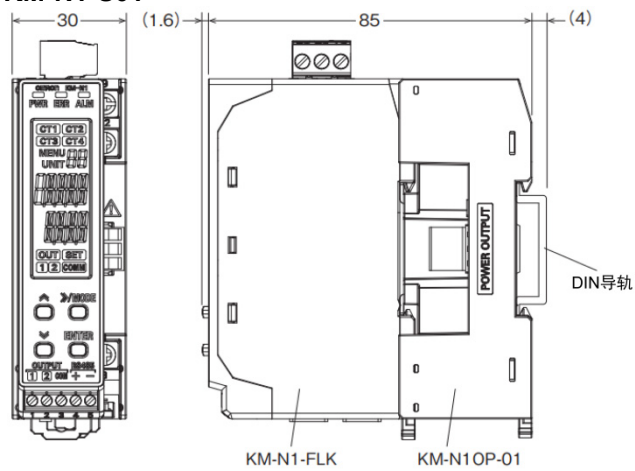
■外形尺寸

停产产品
KM20-B40系列



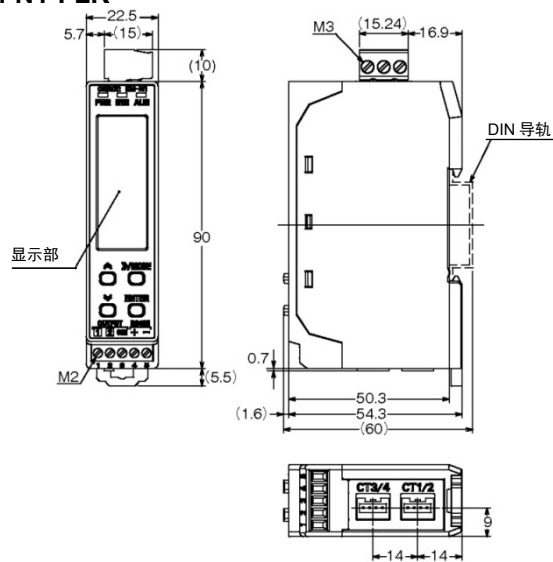
推荐替代产品
KM-N1-S01

KM-N1-S01

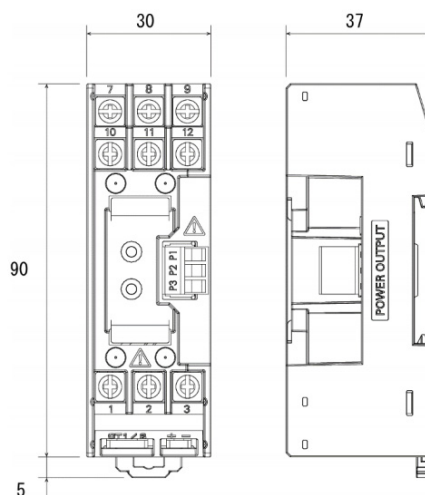


※KM-N1-S01是KM-N1-FLK与KM-N1OP-01的套件型号。

KM-N1-FLK



KM-N1OP-01



■额定值/性能

项目	停产产品 KM20-B40系列	推荐替代产品 KM-N1-S01(使用KM20模式时)
额定输入电压	单相2线 AC100-240V 单相3线 AC100/200V 三相3线 AC100-240V	单相2线 AC100-240V 单相3线 AC100/200V 三相3线 AC100-240V
额定频率	50/60Hz(共用)	50/60Hz(共用)
输入电压的变化范围	额定电压的85~110%	额定电压的85~110%
容许输入电流	额定电流的120%	额定电流的120% 使用CT仅限225A时, 110%
额定负载	电压输入: 0.5VA以下(P2-P3间) 电流输入: 0.5VA以下(1S-1L、3S-3L间) 电源输入: 5VA以下(P1-P2间)	消耗功率: 5VA以下
检测数据	KM20-B40: 仅限累计电量 KM20-B40-FLK: 累计电量、有效功率、 电流、电压、功率因数、频率	有效电量、再生电量、有效功率、 无效功率、电压、电流、功率因数、 频率、换算值
低切电流值设定范围	KM20-B40 额定电流的0.6%(固定) 测量值在低切电流值以下, 为“0(零)” KM20-B40-FLK 额定电流的0.1~19.9%(可变) 测量值在低切电流值以下, 为“0(零)”	额定电流的0.1~19.9%可变
VT比设定	无、220、440、3300、6600V	1.00~999.99
CT类别	5、50、100、200、400、600A (一次侧电流值)	5A/50A/100A/225A/400A/600A
CT比设定	5、150、200、250、300、400、500、 600、750、800、1000、1200、1500、 2000、2500、3000A(一次侧电流值)	1.0~9999.9
累计电量脉冲输出	仅限KM20-B40 输出点数: 1点(开路集电极输出) 输出容量: DC30V、30mA max. ON时剩余电压: 1.2V以下 OFF时漏电流: 100 μ A以下 脉冲输出单位: 1、10、100、1k、2k、5k、 10k、20k、50k、100k(W·h) 脉冲ON时间: 500ms/脉冲	输出点数: 2点(NPN开路集电极输出) 输出容量: DC30V、30mA max. ON时剩余电压: 1.2V以下 OFF时漏电流: 0.1mA以下 输出单位: 1、10、100、1k、2k、5k、 10k、20k、50k、100k(Wh) 脉冲ON时间: 固定为500ms
RS-485通信	仅限KM20-B40-FLK 协议: CompoWay/F 最大传送距离: 500m 连接台数: 31台	协议: CompoWay/F 最大传送距离: 1,200m 连接台数: 31台(CompoWay/F)
地址映射	无不同点。	

■ 额定值/性能(续)

项目		停产产品 KM20-B40系列		推荐替代产品 KM-N1-S01(使用KM20模式时)	
		含义	内容	含义	内容
控制器状态读取	位位置				
	B0	无	无	无	0固定
	B1	无	无	无	0固定
	B2	无	无	无	0固定
	B3	无	无	无	0固定
	B4	电压输入溢出	0: 无警告 1: 有警告	无	0固定
	B5	电流输入溢出	0: 无警告 1: 有警告	无	0固定
	B6	电压输入不足	0: 无警告 1: 有警告	电压输入不足	0: 无警告 1: 有警告
B7	无	无	无	0固定	

本资料记载的是发行之时的规格和价格。如有变更，恕不另行通知。

本资料主要记载了规格的变更点。有关注意事项等使用时必须了解的内容，请务必阅读产品样本、规格书、使用说明书、手册等。